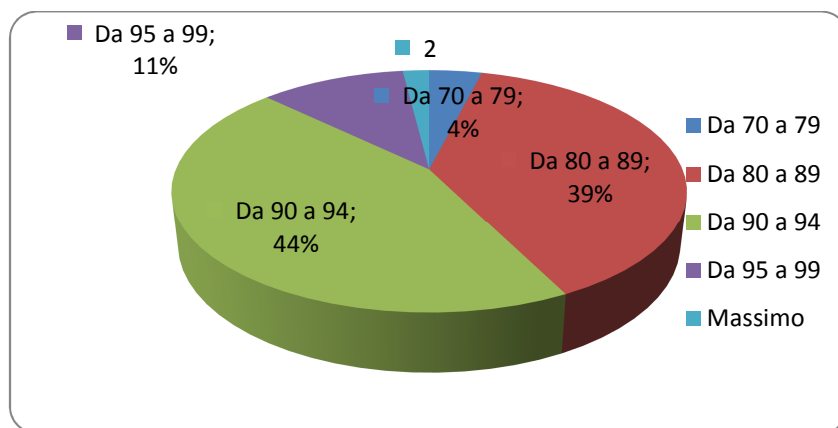


Il CCDI 2012 prevede il sistema di valutazione del personale a tempo indeterminato e determinato.

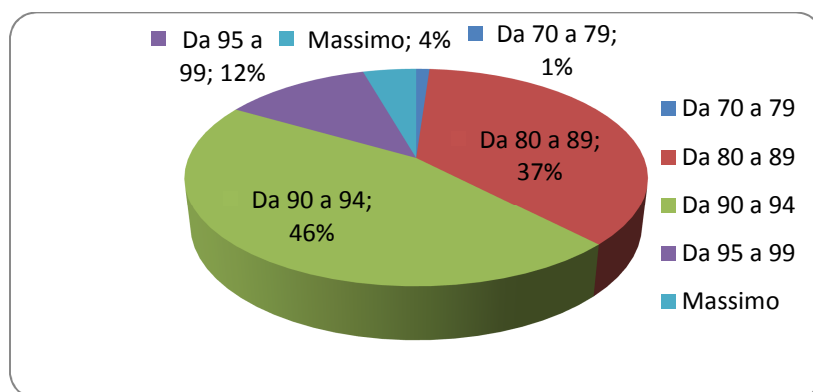
Il sistema di valutazione prevede 4 Aree: Organizzativa Gestionale, Relazionale e Professionale declinate in 9 fattori diversi a seconda delle categorie, con un punteggio totale massimo sino a 100.

Le valutazioni conseguite dal personale nel triennio possono così essere sintetizzate:

ANNO 2013



ANNO 2014



ANNO 2015

